

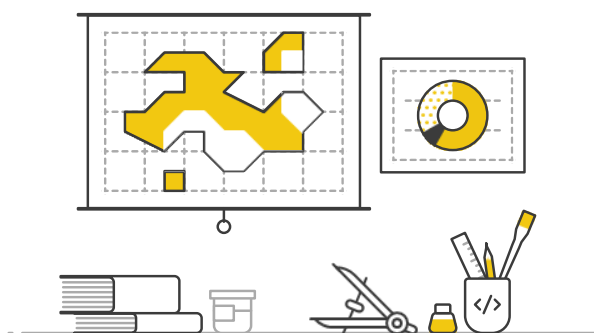
Corsi Power BI – Base/Avanzato

DATA-DRIVEN CULTURE

«Create a data-driven culture with business intelligence for all. Enable everyone at every level of your organization to make confident decisions using up-to-the-minute analytics.»

DATI = VANTAGGIO

Nella moderna gestione del business, il vantaggio competitivo di un'azienda è sempre più legato non solo alla possibilità di disporre di analisi sofisticate di quanto accaduto, ma anche alla capacità di risolvere problemi, rivelare opportunità, prendere decisioni consapevoli malgrado le incertezze, prevedendo comportamenti, risultati e tendenze future, nel più breve tempo possibile.



- One4 organizza corsi base e avanzati di Power BI, DAX, SSAS Tabular Model, Data Modeling.
- I corsi, con focus in ambito Business Intelligence, sono dedicati a business analysts e sviluppatori IT che vogliono utilizzare al meglio i dati aziendali per scoprire insight, monitorare le performance e prevedere scenari futuri.
- Il team possiede attestati, certificazioni ed esperienza comprovata su grossi clienti internazionali e progetti enterprise



- ✓ Connettersi ai dati ovunque si trovino
- ✓ Preparare e modellare i dati con facilità
- ✓ Effettuare analisi avanzate con la familiarità di Office
- ✓ Ottenere informazioni dettagliate con analisi basate su intelligenza artificiale
- ✓ Creare report interattivi personalizzati per il business
- ✓ Creare in modalità self-service
- ✓ Collaborare a livello aziendale
- ✓ Multi device, mobile ready, sicurezza

Trasforma le informazioni in azioni

Passa dai dati alle informazioni dettagliate e dalle informazioni dettagliate all'azione con Microsoft Power Platform, che combina Power BI con Power Apps e Power Automate per creare con facilità applicazioni aziendali e automatizzare i flussi di lavoro.

Ottieni un'integrazione senza precedenti

Chiunque abbia familiarità con Office 365 può connettere con facilità query, modelli di dati e report di Excel ai dashboard di Power BI, permettendo di raccogliere, analizzare, pubblicare e condividere rapidamente i dati aziendali.

Trova rapidamente le risposte grazie all'intelligenza artificiale

Grazie all'intelligenza artificiale integrata nel tool anche gli utenti che non sono data scientist possono preparare dati, creare modelli di Machine Learning e trovare rapidamente informazioni dettagliate da dati strutturati e non strutturati inclusi testo e immagini.

Corso BASE

- Introduzione Power BI
- Connettersi ai dati
- Trasformare e pulire i dati per creare un modello di dati
- Creare oggetti visivi che forniscono rappresentazioni visive dei dati
- Creare report che raccolgono gli oggetti visivi in una o più pagine di report
- Condividere i report con altri utenti tramite il servizio Power BI



Corso AVANZATO

- Connettersi a più fonti dati eterogenee - Modalità Live Query/Direct Query
- Power Query (Linguaggio M) – combinare e modificare i dati, advanced editor
- Refresh incrementale
- Nozioni di DAX / DAX Studio / Performance Analyzer
- Data model – Tipologie di relazioni
- RLS – Manage roles / view as role
- Aggregations
- Tooltip grafici
- Costruire visual da utilizzare in Power BI
- Ottenere risposte dai dati: come usare Q&A di Power BI
- Trovare Insight, visual con AI integrata
- Datastorytelling – best practice
- Machine Learning in Power BI (Azure Machine Learning, R, Python)
- PBI Service (Workspace, properties, sicurezza, refresh schedulato)
- Centralizzare il dato (PBI Dataset, Dataflow, SSAS)
- Datagateway
- APP Power BI

